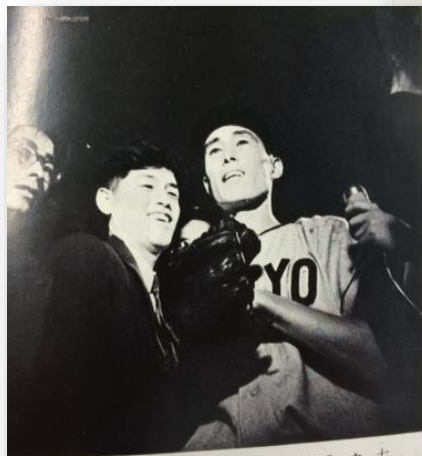


「会社史」から見る 横浜で発展した産業の歴史

ビール、鉄道、アイスクリーム・・・開国時代に港町として栄えた横浜には、日本発祥とされている産業が盛りだくさん！
横浜で発展した産業の歴史を、「崎陽軒」「麒麟ビール」など、おなじみの会社の記録からのぞいてみませんか！？



＄展示例＄
『崎陽軒創業100周年記念誌』
『横浜市営交通八十年史』
『麒麟麦酒株式會社五十年史』
『大洋ホエールズ15年史』
etc !



冷えてもおいしいシウマイを創る

最下位脱出ならず

的存在。前シーズンに続いて28連敗と泥沼に入った。七
って連敗にピリオドを打ち、思わず涙をこぼした権藤

かかえながらも、震災の焼け
並茂吉が第一に考えたのは、
実際に横浜駅は駅舎の距離
向いていない駅
涼から30分の距離



展示期間：平成29年7月28日(金)～平成29年10月20日(金)
展示場所：学術情報センター南棟1階