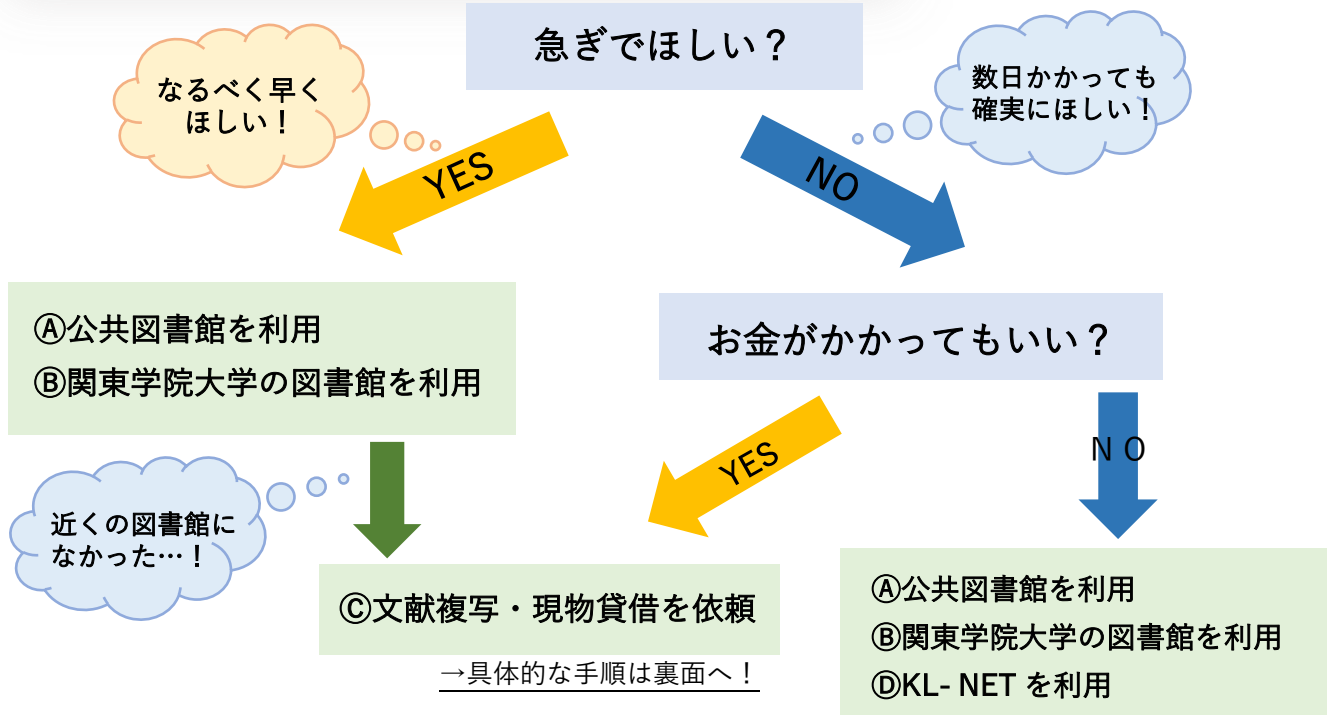


●学情にない資料の入手方法

学術情報センターの
相互利用サービスについて
詳細は[こちらから!](#)▷



探している資料が横浜市立大学の図書館に所蔵されていなかった場合、
他大学・他機関を利用する方法があります。※雑誌はお取り寄せできません。



図書
雑誌

①公共図書館を利用

- 横浜市立金沢区図書館は横市から徒歩約10分! 横浜市内の図書館が所蔵していれば、受け取る館を自由に選んで取り寄せることが可能。
- 「国立国会図書館サーチ」というサイトでは、全国の図書館の所蔵を確認することができる。

図書
雑誌

②関東学院大学の図書館を利用(学内者のみ)

- 学生証を提示すれば、無料で閲覧・貸出が可能。
- 事前連絡や紹介状は不要なので直接訪問できる!
- あらかじめ関東学院大学の図書館のサイトから、開館時間や所蔵を確認しておくこと。

〈横浜市立図書館〉



〈国立国会図書館サーチ〉



〈KL-NET〉



③文献複写・現物貸借を依頼

- 資料を所蔵する大学や機関に依頼する。

雑誌 ○文献複写: 必要な部分のコピーを取り寄せる
※著作権法の範囲内に限る。

図書 ○現物貸借: 資料そのものを取り寄せる
※館外持ち出し不可。館内で閲覧・複写 OK。
・送料や手数料など、料金が発生する。
・Web サービス (マイライブラリ) から申請時、「私費」か「公費」を選択する。

④KL-NET を利用(学内者のみ)

- KL-NET とは、神奈川県内の公共図書館・大学図書館のネットワークのこと。③現物貸借よりも時間がかかる場合がある (1~4 週間) が、無料で取り寄せることができる。

※館外持ち出し不可。館内で閲覧・複写 OK。
・Web サービス (マイライブラリ) から申請時、必ず【KL-NET 利用】を選択する。

◎わからないこと、困ったことがあれば、レファレンスカウンターや学生 LS デスクまで!

◎「国立国会図書館 デジタル化資料送信サービス」や他大学・他機関への紹介状の発行など、
その他サービスについての詳細は右上の QR コードからご確認ください。

●学情にない資料の入手方法 ～検索、複写・借用依頼の手順～

学術情報センターの
ガイダンス資料は
[こちらから](#)！
「知って得する
資料の入手方法」
で詳細をチェック▷



① 学術情報センターのトップページを開き、 タイトルや著者名で検索する。

★学術情報センターに所蔵されていない場合、
「一致する資料はありません」と表示される。

② 「他大学所蔵」のページから、 該当する資料を選ぶ。

③ 「CiNii Booksの詳細を見る」をクリック して近隣の大学にないか確認する。

★近隣の大学に所蔵していれば、訪問利用も検討。
★現物貸借を依頼する場合、「借用を依頼」を
クリックすると、資料情報が自動入力されて便利！

○文献複写・現物貸借を依頼する場合

「相互利用申込書」に記入、
もしくはマイブラリりの
「新規申し込み」から
必要事項を記入します。
(下記はマイブラリりの例)

新規申し込み

[複写を依頼 \(学内受取\)](#)
[複写を依頼 \(学外郵送\)](#)
[借用を依頼](#)
[購入を依頼](#)

④ マイブラリりにログインし、 必要事項を記入、確認のうえ申請する。

★複写を依頼する際は、ページ数をお間違えなく！

★「支払区分」→「私費」…自分で支払う。

「公費」…所属や教員名を記入。

「KL-NET」を利用する場合は「KL-NET利用」を選択。

◎注意点

- ・依頼から到着まで1週間程度かかります。
(KL-NET利用の場合は1～4週間)
- ・資料の用意ができたなら、メールで連絡が
届きます。記載されている金額をご用意の上、
メインカウンターでお受け取り下さい。
- ・現物貸借で取り寄せた資料を館外へ持ち出す
ことはできません。
- ・複写物は、ご自宅等の学外へ郵送することも
できます。(有料)